

Менеджер весов

version 1.0.1

Mertech

October 16, 2024

Содержание

Программа Менеджер весов	1
Руководство по установке	1
Руководство по подключению	3
Руководство по работе с весовым каналом	6
Руководство по работе с настройками весов	8

[← Вернуться к списку всех документаций](#)

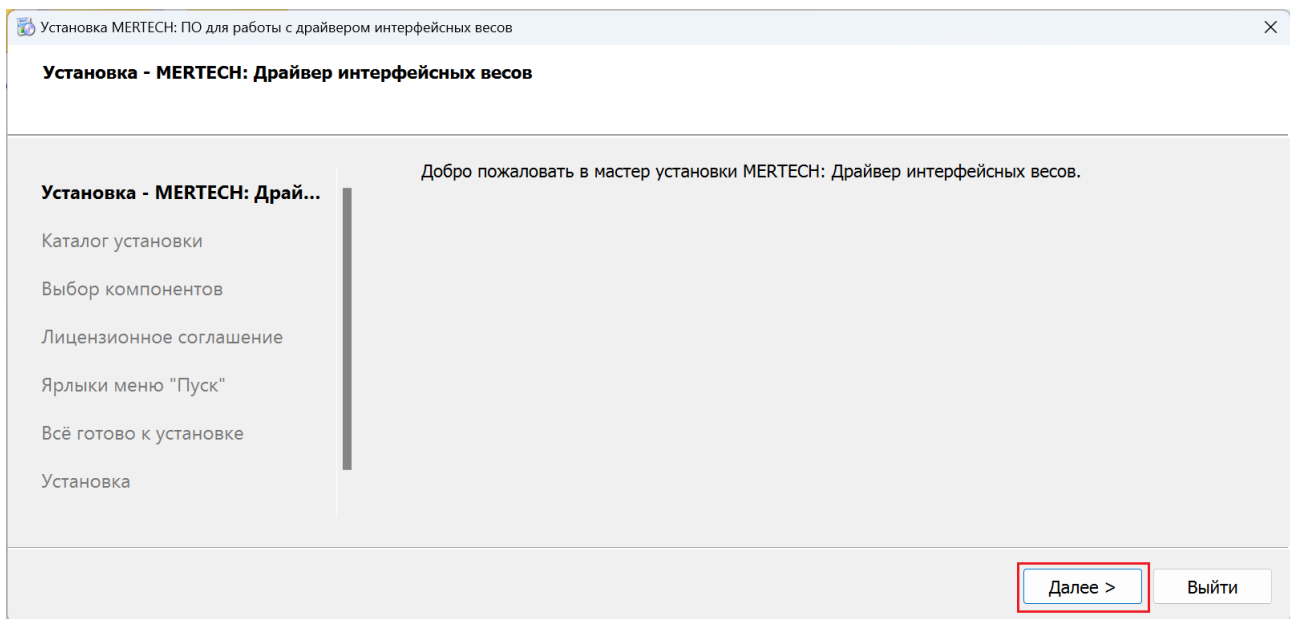
Программа Менеджер весов

Руководство по установке

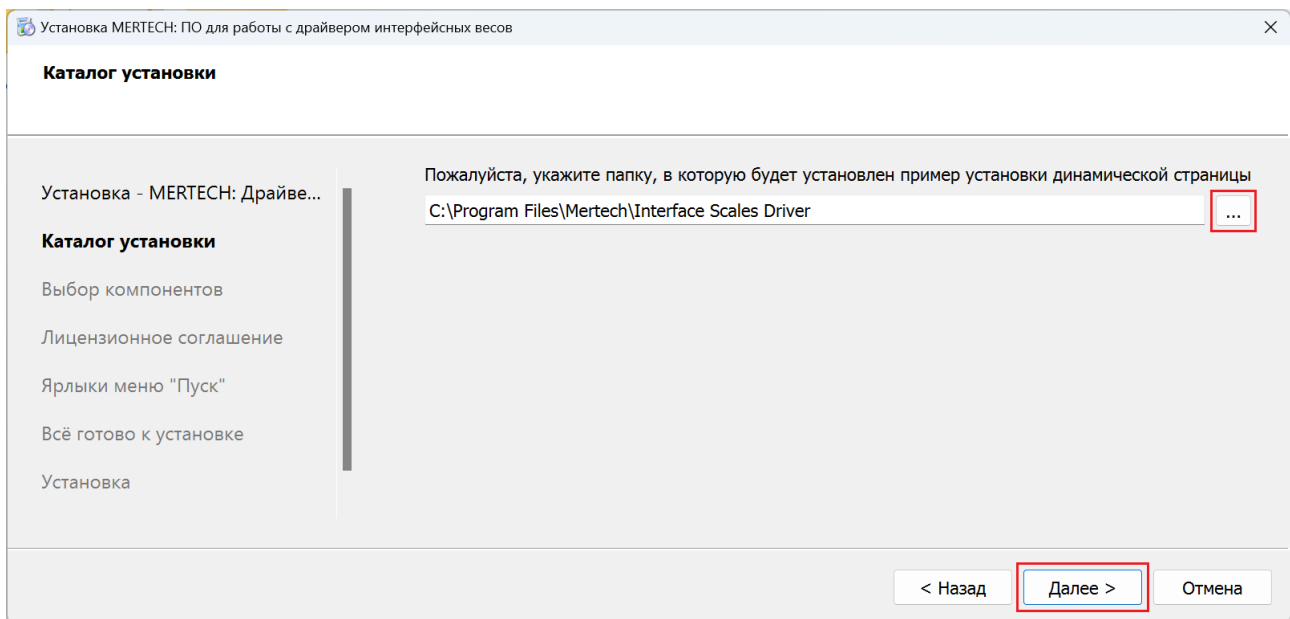
Note

Запустите установщик от имени администратора.

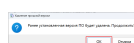
Это главная страница, нажмите «Далее».



Выберите директорию установки и нажмите «Далее».

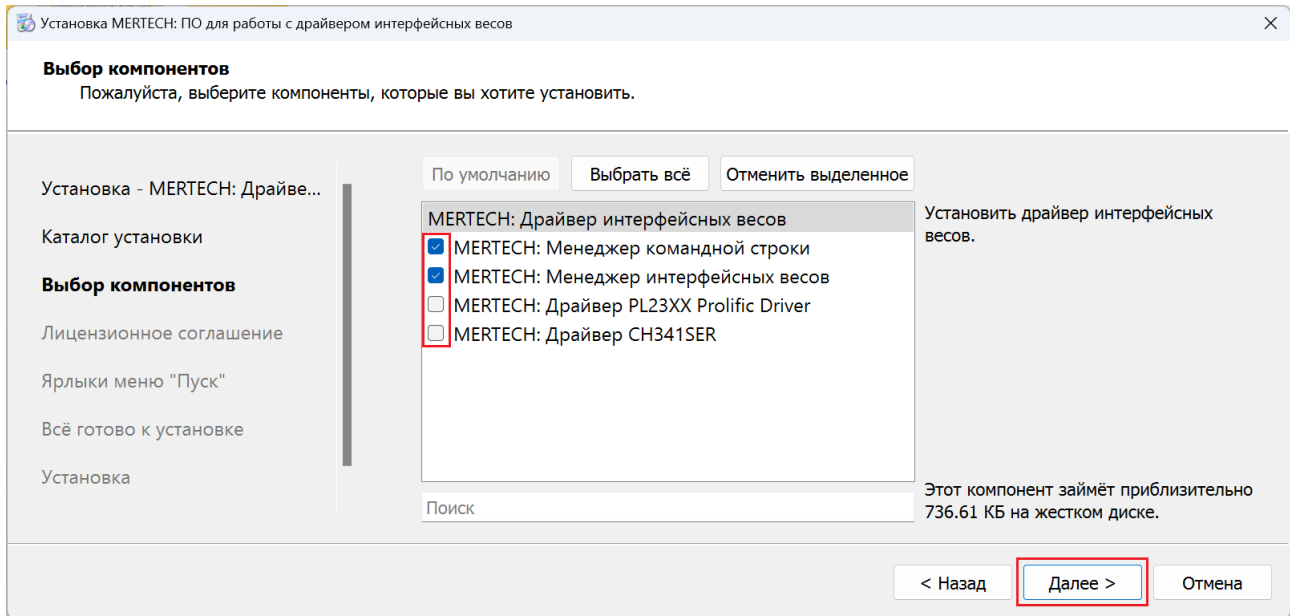


Нажмите «ОК», чтобы удалить старую версию.

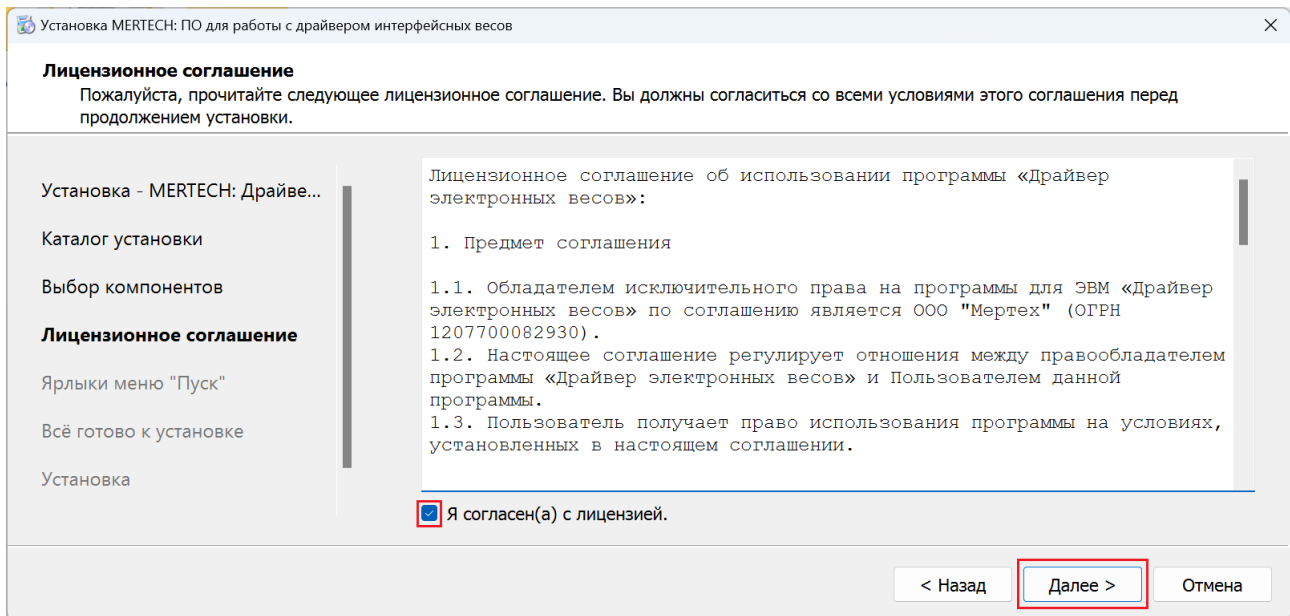


Программа Менеджер весов

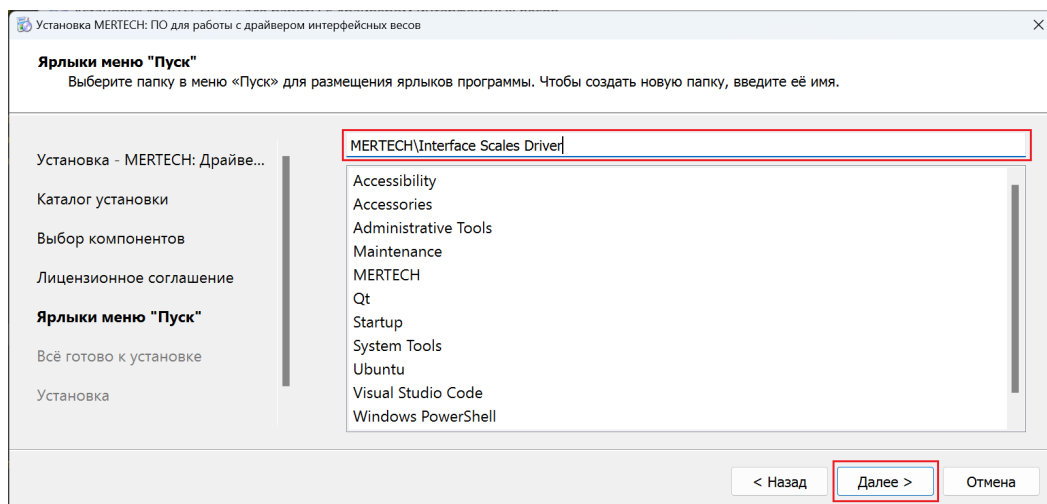
Выберите необходимые компоненты для установки и нажмите «Далее».



Ставя галочку вы соглашаетесь с условиями лицензионного соглашения. Нажмите «Далее».

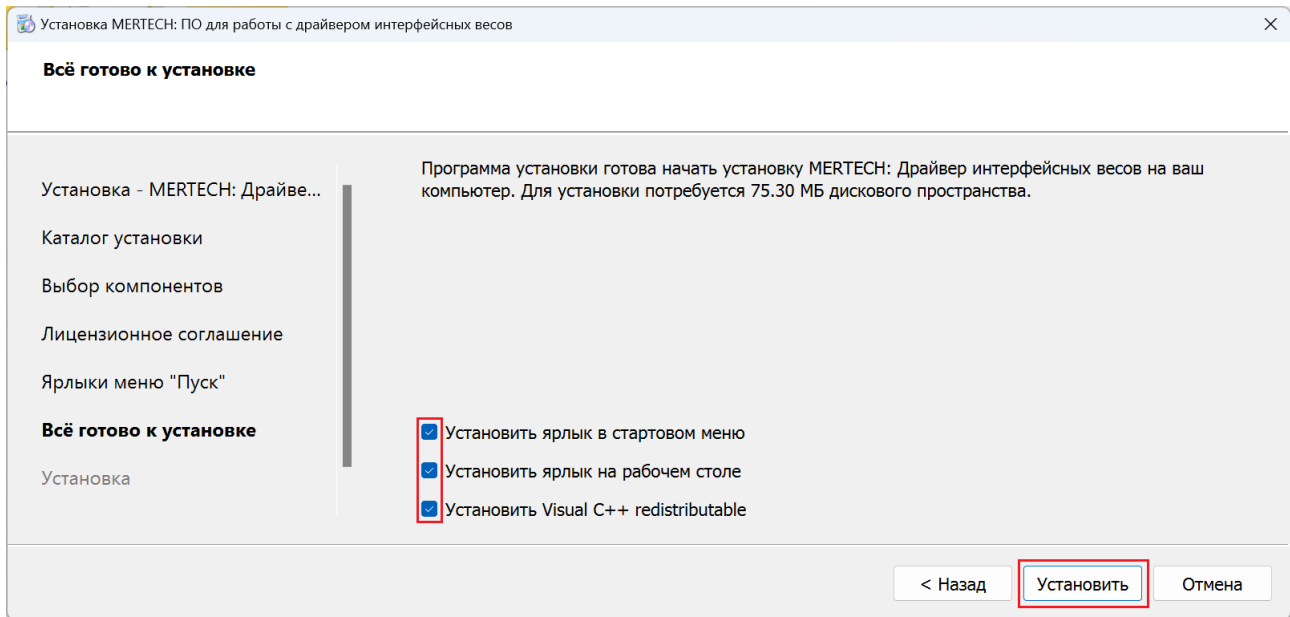


Введите имя для папки в меню «Пуск» для размещения ярлыков программы.

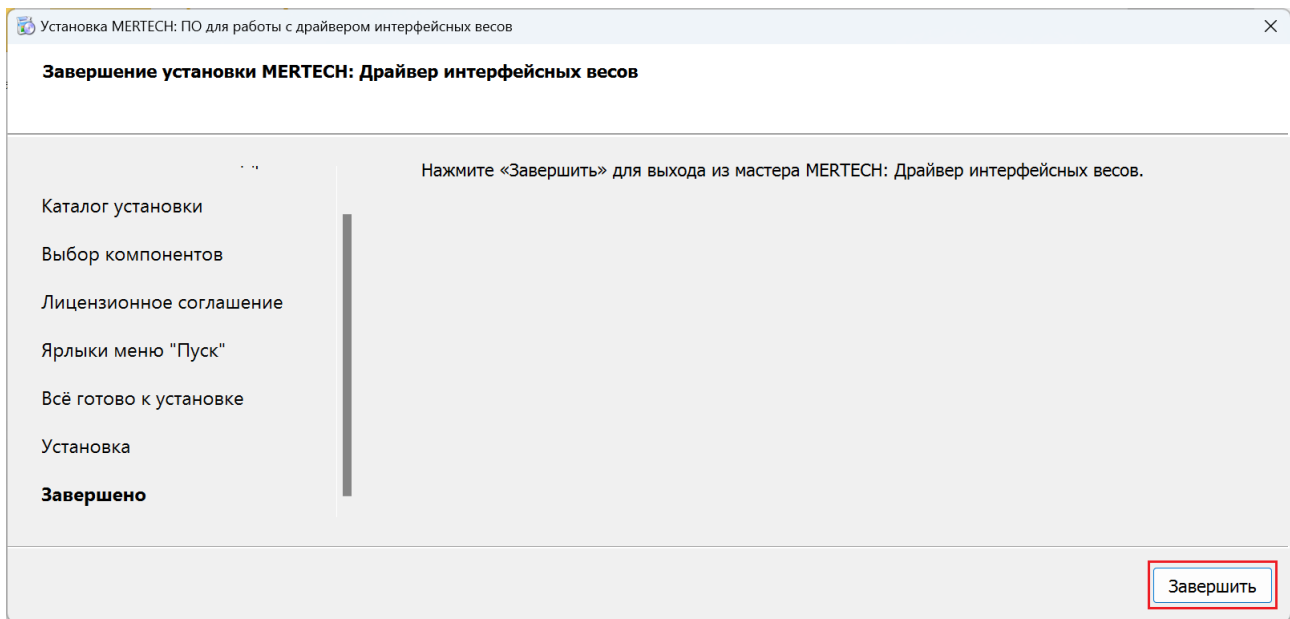


Руководство по подключению

Можете отменить установку выделенных компонентов при необходимости. Нажмите «Установить».



Нажмите «Завершить», чтобы закончить установку.

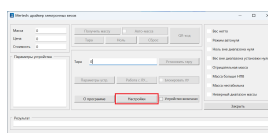


Руководство по подключению

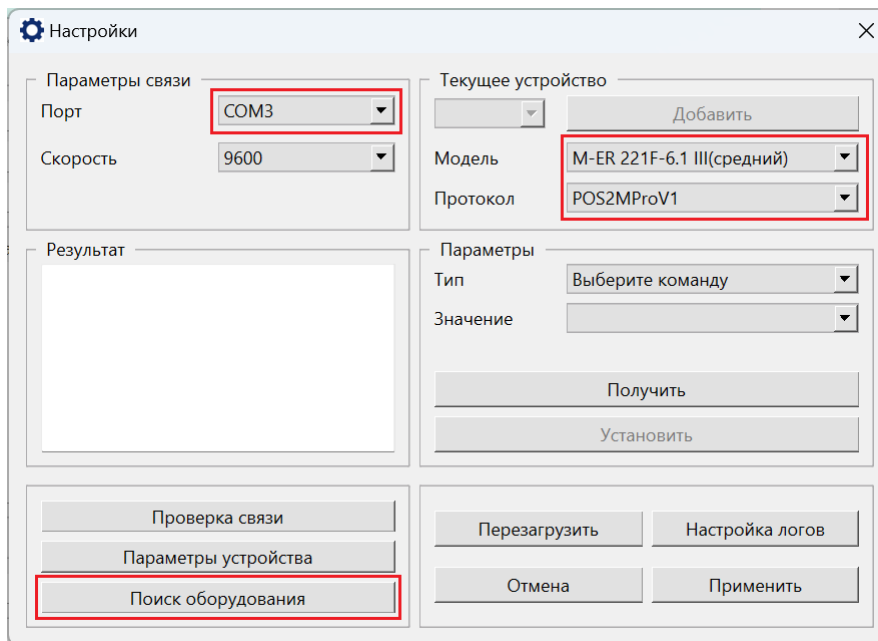
Note

Перед началом работы нужно установить серийное соединение между менеджером и весами.

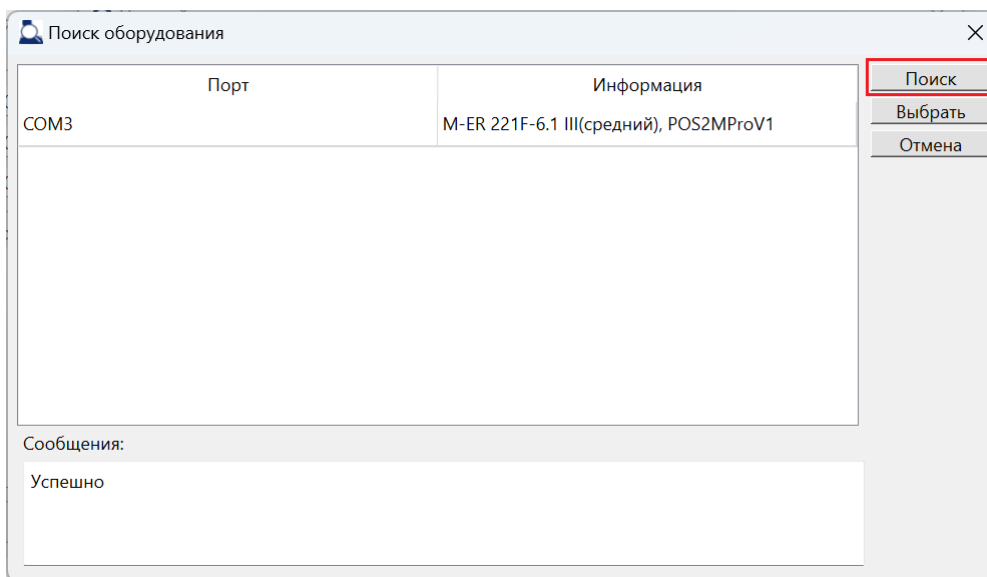
Откройте раздел «Настройки».



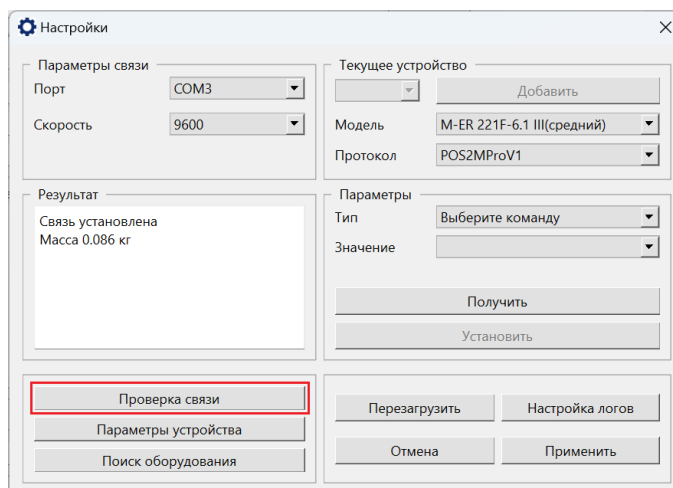
Выберите параметры подключения: порт, модель, протокол соответствующий весам, либо воспользуйтесь окном «Поиск устройств».



С помощью кнопки «Поиск» можно получить подключенные устройства.

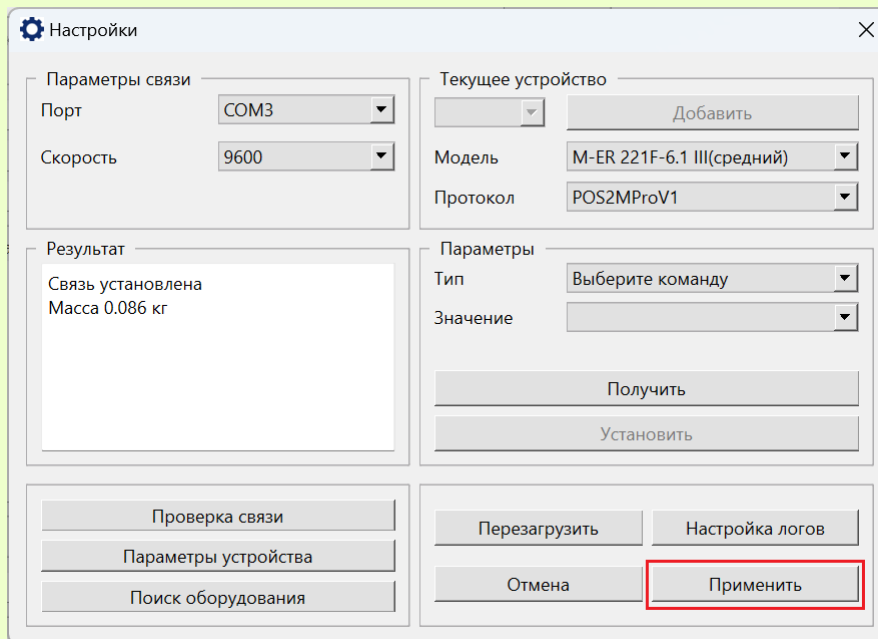


После выбора нажмите «Проверка связи».

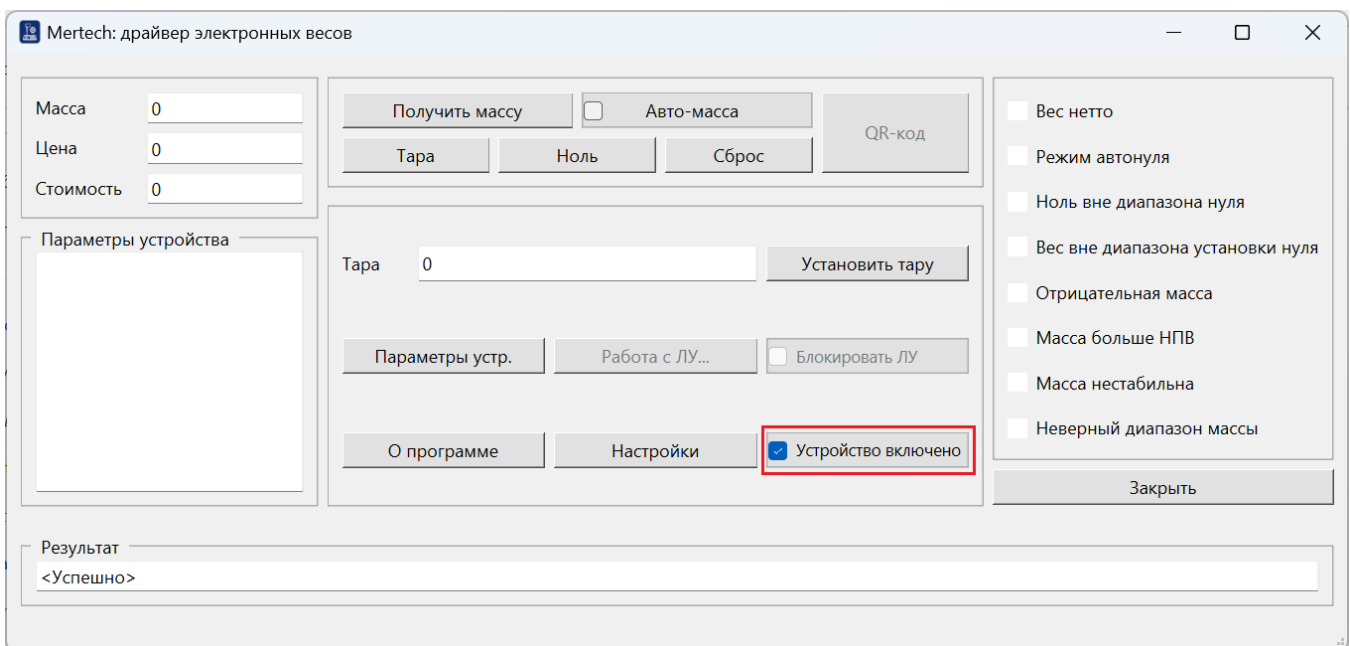


Hint

После нажмите кнопку «Применить».



Поставьте галочку «Устройство включено», чтобы открыть порт и начать работу с весами.

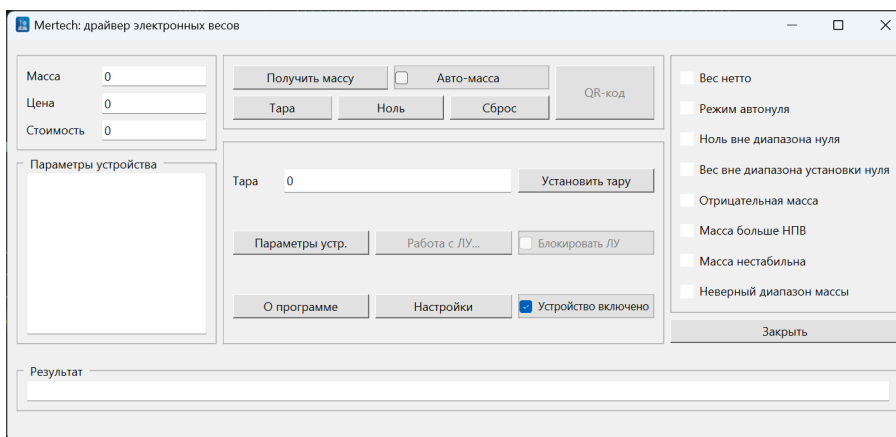


Attention!

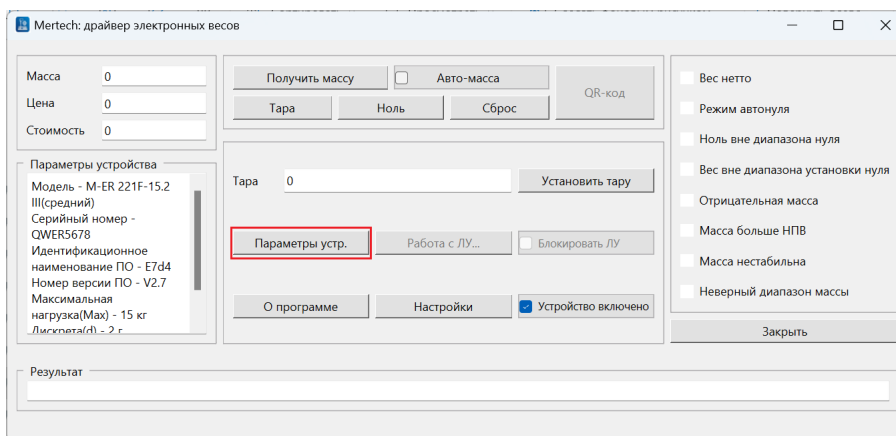
В случае возникновения ошибок в работе менеджера весов или драйвера обратитесь в службу технической поддержки. Для эффективного решения возникшей проблемы обязательно предоставьте технической поддержке файл логов, команду для его получения смотрите в разделе «[Функции драйвера](#)».

Руководство по работе с весовым каналом

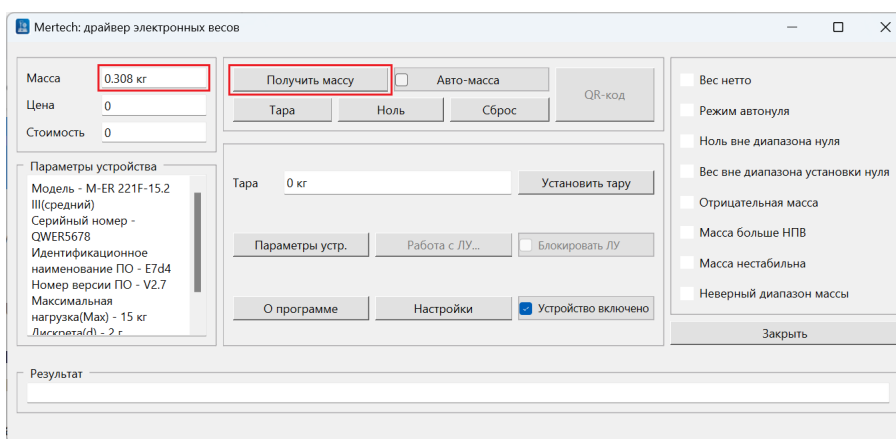
После установления связи и открытия порта, ранее деактивированные кнопки активируются.



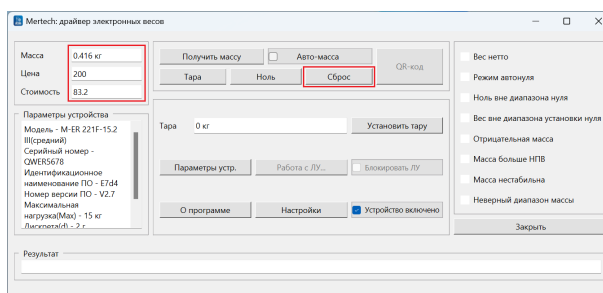
После нажатия кнопки «Параметры устр.» слева выводятся параметры весов.



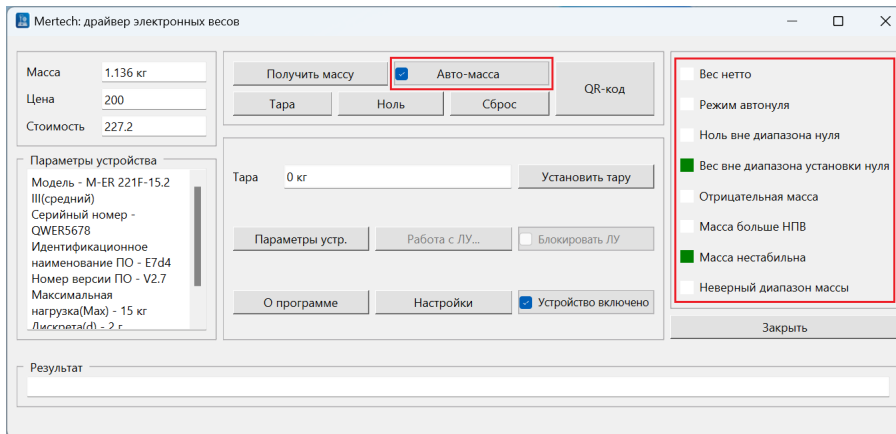
Кнопкой «Получить массу» можно узнать массу на весах в текущий момент.



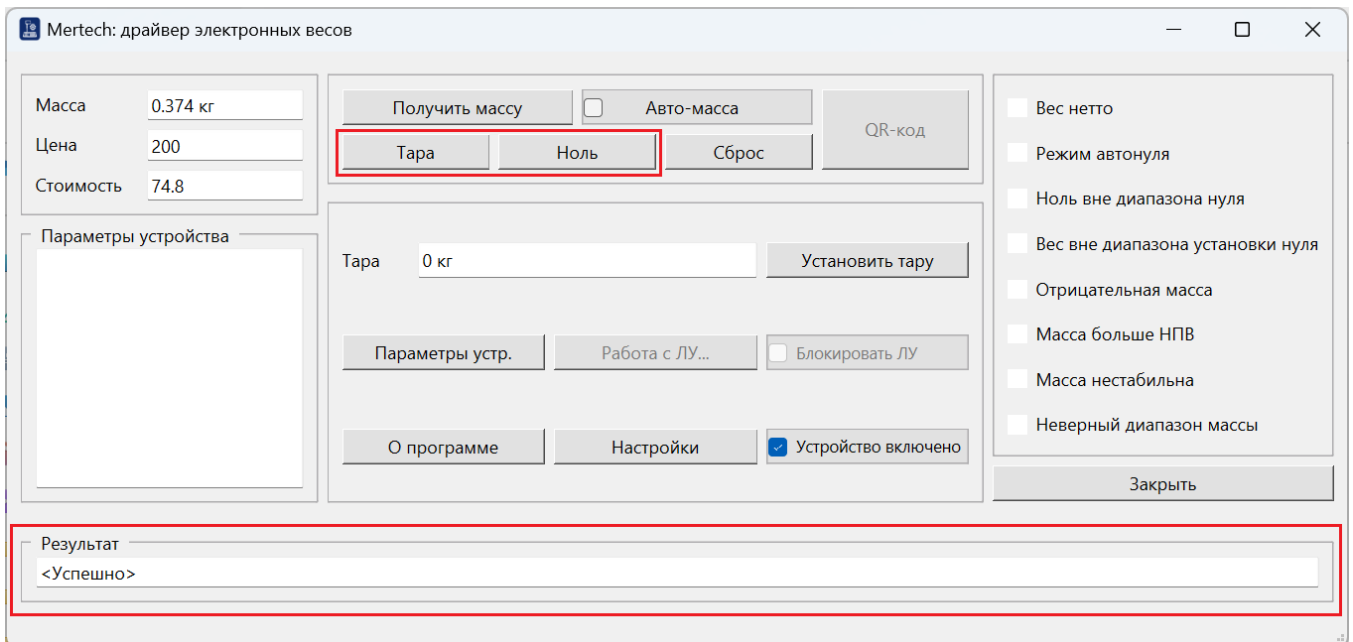
Введя цену можно узнать стоимость и сбросить кнопкой «Сброс».



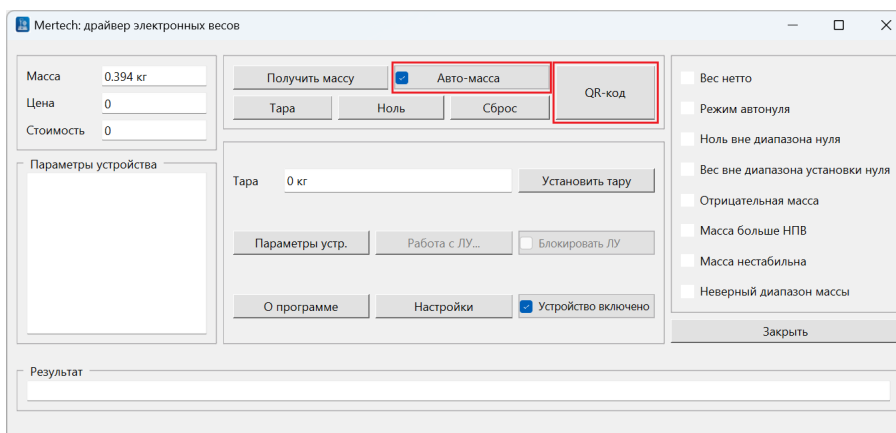
Ставя галочку «Авто-масса» получаем вес в реальном времени. Справа находятся флаги состояния.



Кнопки «Тара» и «Ноль» предназначены для установки тары и ноля соответственно. Внизу выводится коды ошибок команд.



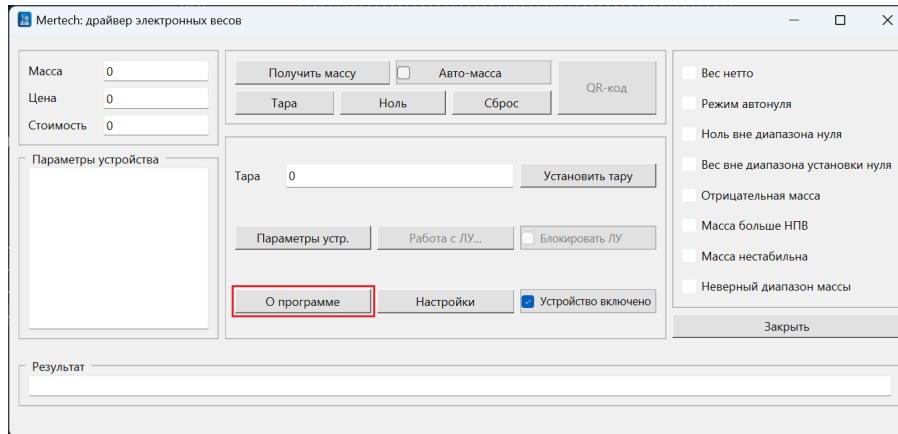
Когда включена «Авто-масса» активируется кнопка «QR-код», которая открывает окно QR-кода.



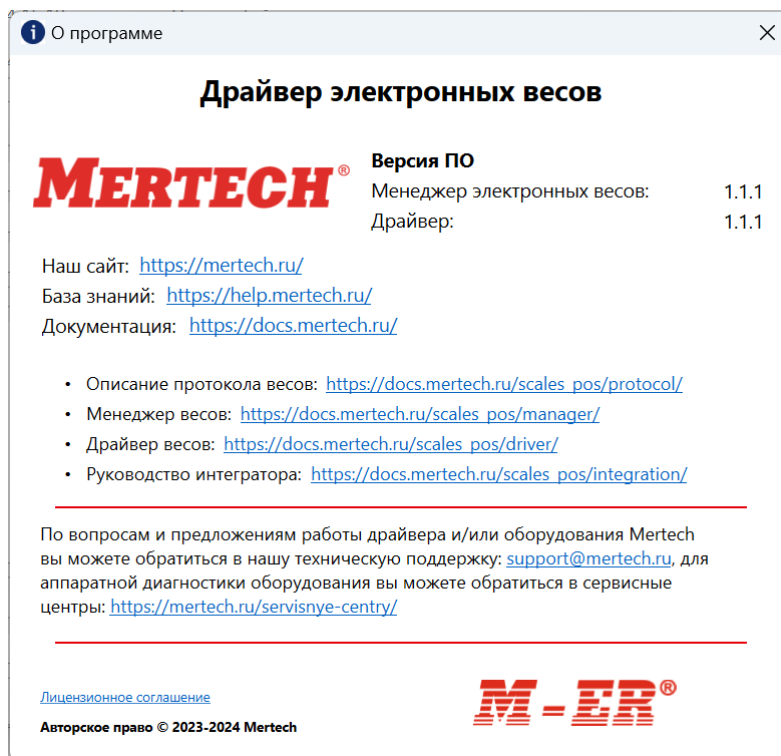
В окне QR-кода с помощью галочек можно включить отображени QR-а, автокопирования в буфер обмена и режим «Поверх всех окон».



Кнопкой «О программе» открывается окно с информацией.



В окне «О программе» Можно получить ссылки на наш сайт, электронный адрес техподдержки, сайт с документацией, и версию программы.

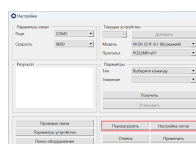


Руководство по работе с настройками весов

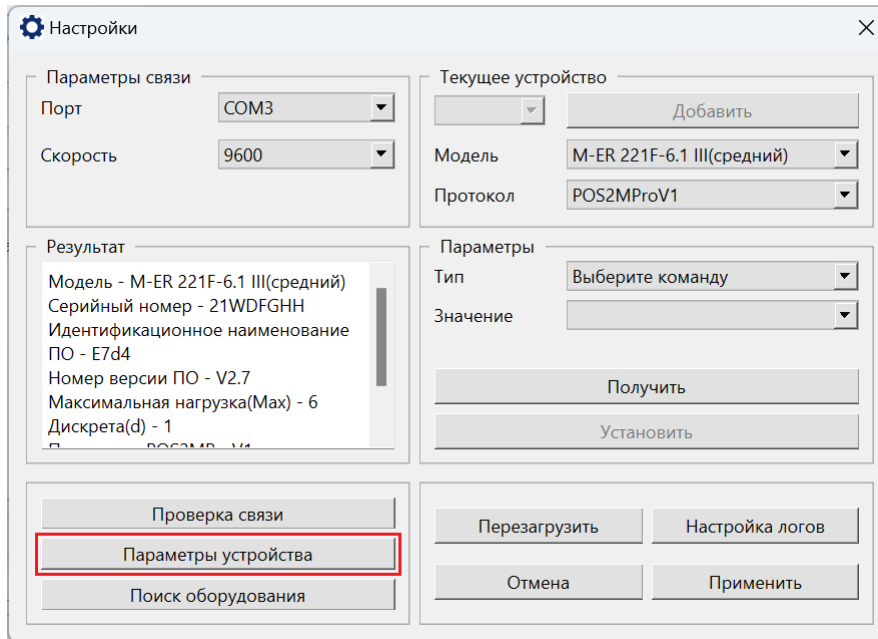
Note

Перед началом работы нужно установить серийное соединение между менеджером и весами.

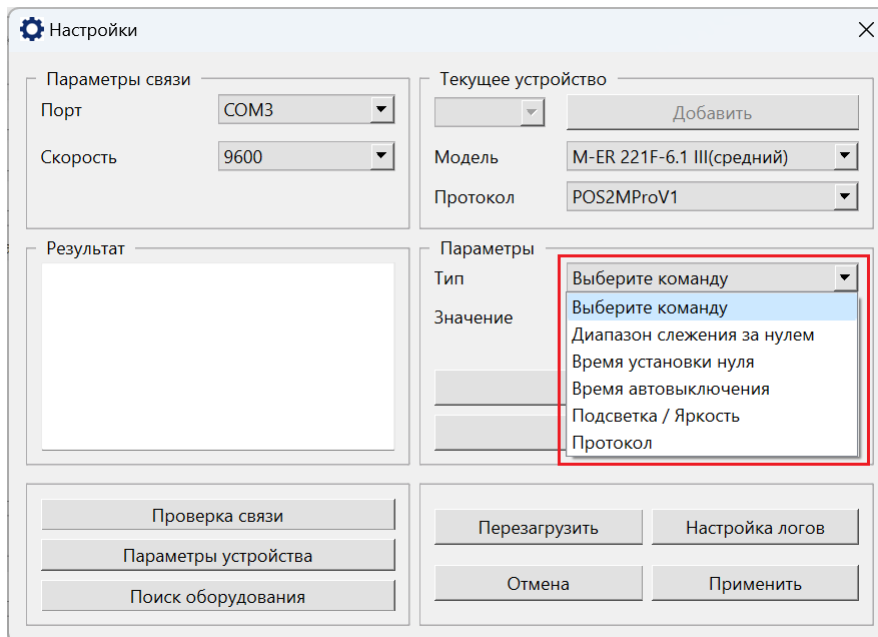
Кнопка «Настройка логов» открывает окно с настройками логов, а кнопка «Перезагрузить» перезагружает весы.



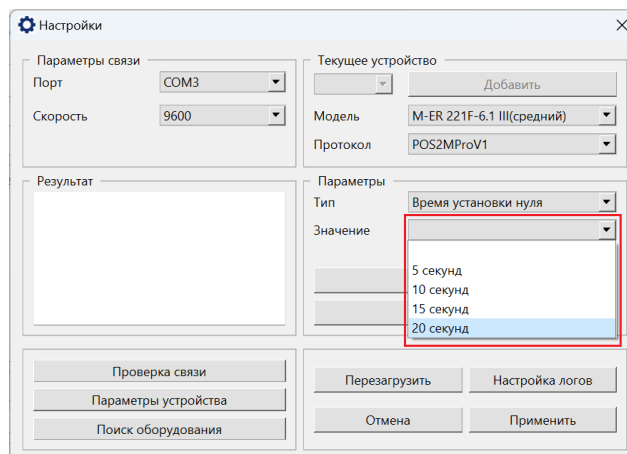
После нажатия кнопки «Параметры устройства» слева выводятся параметры весов.



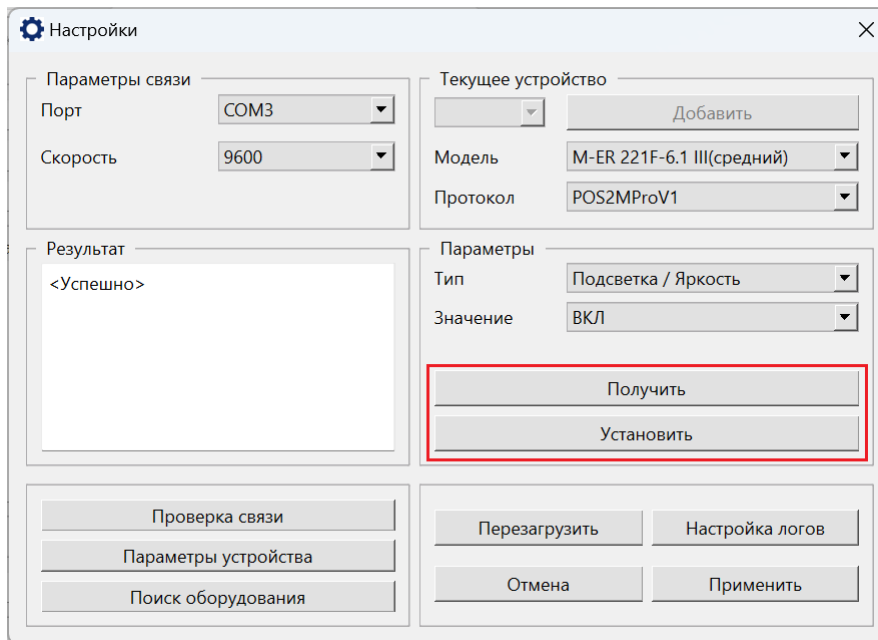
В разделе параметры, в типе, отображаются доступные команды этого окна.



В значениях приведены показатели каждой из вышепредоставленных команд.



Если хотим получить значение от весов, то выбираем команду и нажимаем кнопку «Получить». Если нужно установить, то выбираем команду, значение и нажимаем «Установить». В разделе «Результат» показывается лог установки значения.



В окне «Настройка логов» выберите желаемые параметры и нажмите кнопку «Применить», чтобы установить конфигурацию логгирования. При нажатии кнопки «Текущие» выводятся текущие параметры конфигурации. При нажатии кнопки «По умолчанию» выводятся параметры по умолчанию.

